

KONKURS PRZYRODNICZY

DLA UCZNIÓW SZKÓŁ PODSTAWOWYCH

I ETAP SZKOLNY

22 października 2012



Ważne informacje:

1. Masz 60 minut na rozwiązanie wszystkich 21 zadań.
2. Pisz długopisem lub piórem, nie używaj ołówka ani korektora. Jeżeli się pomylisz, przekreśl błąd i zaznacz lub wpisz inną odpowiedź.
3. Możesz korzystać z linijki.
4. Pisz czytelnie i zamieszczaj odpowiedzi w miejscu na to przeznaczonym. Pamiętaj, że zapisy w brudnopisie nie podlegają ocenie..

Życzymy powodzenia!

Maksymalna liczba punktów	40	100%
Uzyskana liczba punktów		%
Podpis osoby sprawdzającej		

Zadanie 1.

0-1p.

Wybierz, spośród podanych składników pokarmowych te, które są źródłem energii dla człowieka.

- a) Woda i sole mineralne.
- b) Białka i witaminy.
- c) Tłuszcze i cukry.
- d) Witaminy i sole mineralne.

Zadanie 2

0-2 p.

Uzupełnij tabelę. Wpisz w wolne miejsca właściwe pojęcia, wybierając je spośród podanych w ramce.

sole mineralne, cukry, tłuszcze, budują organizm, regulują procesy życiowe, mięso, owoce, warzywa, jajka, nabiał, masło zwierzęce, słodczyce, woda mineralna

Składnik pokarmowy	Funkcja	Produkt
Białka		
	dostarczają energii	Pieczywo
Witaminy		

Zadanie 3.

0-3p.

Do nazw miast przyporządkuj nazwy ich osobliwości. Wybierz je spośród podanych w ramce.

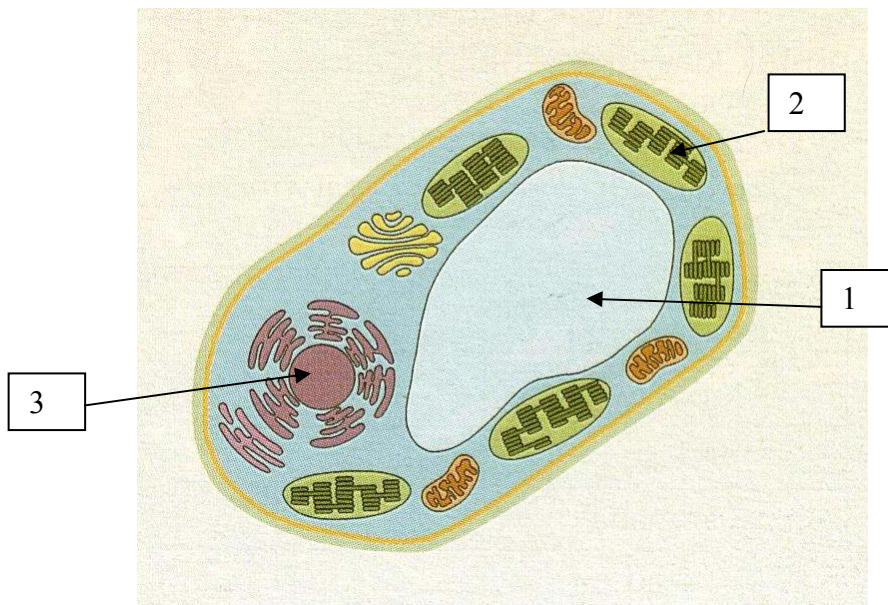
Dwór Artusa, Muzeum Kultury Kurpiowskiej, Wzgórze Tumskie, Panorama Raclawicka, Pałac Ogińskich, Farska Góra, Łazienki Królewskie, Dom Kopernika, Wawel, grodzisko Piotrówka.

- 1. Warszawa -
- 2. Radom -
- 3. Gdańsk -
- 4. Toruń -
- 5. Wrocław-
- 6. Płock -
- 7. Siedlce -
- 8. Ostrołęka -
- 9. Ciechanów -

Zadanie 4.

0-1 p.

Na poniższym rysunku przedstawiono schematyczną budowę komórki roślinnej. Podpisz składniki komórki zaznaczone numerami 1, 2, 3.



1 -

2 -

3 -

Zadanie 5.

0-1p.

Składnik komórki oznaczony numerem 3 odpowiada za

- proces odżywiania.
- proces uwalniania energii.
- magazynowanie substancji.
- rozmnażanie.

Zadanie 6.

0-2p.

Poniżej podano charakterystyki etapów rozwoju człowieka.

Jeżeli zdanie jest prawdziwe, postaw literę **P**, jeżeli zdanie jest fałszywe postaw literę **F**.

- W okresie dojrzewania u chłopców powiększa się krtań, rozwijają się znacznie barki -
- Do zapłodnienia komórki jajowej dochodzi w macicy -
- W okresie niemowlęcym, większość czasu dziecko przesypia -
- Dziecko zaczyna samodzielnie siadać dopiero w okresie przedszkolnym -
- Okres dojrzewania zazwyczaj rozpoczyna się wcześniej u dziewcząt niż u chłopców -

Zadanie 7.

0-1p.

W którym zestawie podano nazwy Parków Narodowych położonych na południu Polski?

- Wielkopolski Park Narodowy i Biebrzański Park Narodowy.
- Karkonoski Park Narodowy i Babiogórski Park Narodowy.
- Bieszczadzki Park Narodowy i Drawieński Park Narodowy.
- Tatrzański Park Narodowy i Słowiński Park Narodowy.

Zadanie 8.

0-3p.

Poniżej zamieszczono charakterystyki parków narodowych, których nazwy znajdują się w ramce. Wybierz właściwe i dopisz je w odpowiednich miejscach.

Białowieski Park Narodowy, Tatrzański Park Narodowy, Ojcowski Park Narodowy, Kampinoski Park Narodowy, Park Narodowy Gór Stołowych, Świętokrzyski Park Narodowy, Woliński Park Narodowy, Słowiński Park Narodowy,

- a) „Okolo 70% powierzchni tego parku zajmują lasy i zarośla kosodrzewiny, a pozostałe 30% to murawy wysokogórskie, skały i wody”. - Park Narodowy
- b) „Symbolem tego parku jest największy lądowy ssak Europy”. - Park Narodowy
- c) „Jest jednym z dwóch parków narodowych w świecie położonych w bezpośrednim sąsiedztwie stolicy państwa”. - Park Narodowy
- d) „Na jego terenie znajduje się jedno z nielicznych w Polsce torfowisk wysokich – Wielkie Torfowisko Batorowskie”. - Park Narodowy
- e) „Charakterystycznymi zbiorowiskami tego parku są różne rodzaje buczyny, z najcenniejszą rosnącą jedynie na koronie klifu buczyną storczykową .- Park Narodowy
- f) „Najbardziej charakterystycznymi ssakami tego parku są ssaki, które spotyka się w czasie hibernacji w jaskiniach”. - Park Narodowy
- g) „W wyniku wietrzenia mrozowego można zobaczyć na zboczach charakterystyczne rumowiska skalne „gołe od boru”. - Park Narodowy

Zadanie 9.

0-1p.

Napisz nazwę formy ochrony przyrody, którą objęto w Polsce:

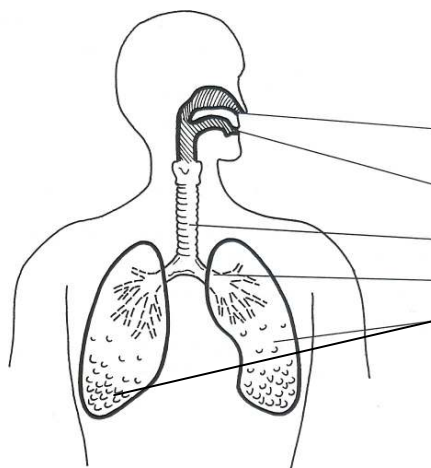
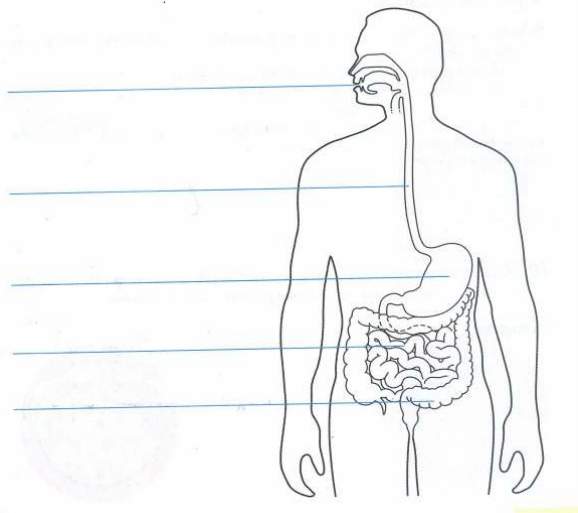
Dąb „Bartek”-

zmię zygzakowatą -

Zadanie 10.

0-2 p.

Na poniższych rysunkach podpisz narządy: żołądek, jelito grube, tchawica, płuca .



Zadanie 11.

0-1p.

Do chorób przenoszonych drogą kropelkową należą:

- a) grypa i salmonelloza.
- b) wścieklizna i angina.
- c) różyczka i żółtaczką.
- d) grypa i świnka.

Zadanie 12.

0-1p.

U szereguj kolejno etapy rozwoju człowieka. Wpisz w prostokąty właściwe litery.



- A – okres szkolny
- B – okres zarodkowy
- C – okres ponimowlęcy
- D – okres noworodkowy
- E – okres niemowlęcy
- F – okres przedszkolny
- G – okres płodowy

Zadanie 13.

0-2p.

Uczennica klasy VI opisała nawyki żywieniowe panujące w jej rodzinie. Wpisz **TAK** przy zachowaniach prawidłowych, natomiast **NIE** przy zachowaniach nieprawidłowych związanych z odżywianiem.

- a) Mama daje mi do szkoły owoce i soki owocowe.
- b) W czasie przerw jem chipsy.
- c) Zawsze w domu zjadam śniadanie.
- d) Zjadamy dużo owoców i warzyw.
- e) Częstojemy obiad w barach typu fast food.

Zadanie 14.

0-3p.

Uzupełnij tabelę. Wpisz w każdym wierszu nazwę choroby i czynnik, który ją wywołuje. Nazwy wybierz spośród podanych.

wszawica, owsica, grypa, angina, różyczka, świnka, wirus, bakteria, grzyby, owsiki, tasiemiec, wszy.

Lp	Objawy	Nazwa choroby	Co ją wywołuje
1	Brak apetytu, mdłości, świąd odbytu.		
2	Powiększone ślinianki, wysoka temperatura ciała, twarz opuchnięta w okolicach uszu.		
3	Kaszel, katar, wysoka temperatura ciała, bóle mięśni.		
4	Podwyższona temperatura ciała, różowe zabarwienie skóry na twarzy i tułowiu.		
5	Bardzo silny ból gardła, biały nalot na migdałach, podwyższona temperatura.		

Zadanie 15.

0-1 p.

Która czynność życiowa organizmu związana jest z uwalnianiem energii zgromadzonej w pokarmach?

- a) Trawienie.
- b) Odżywianie.
- c) Wymiana gazowa.
- d) Oddychanie komórkowe.

Zadanie 16.

0-3 p.

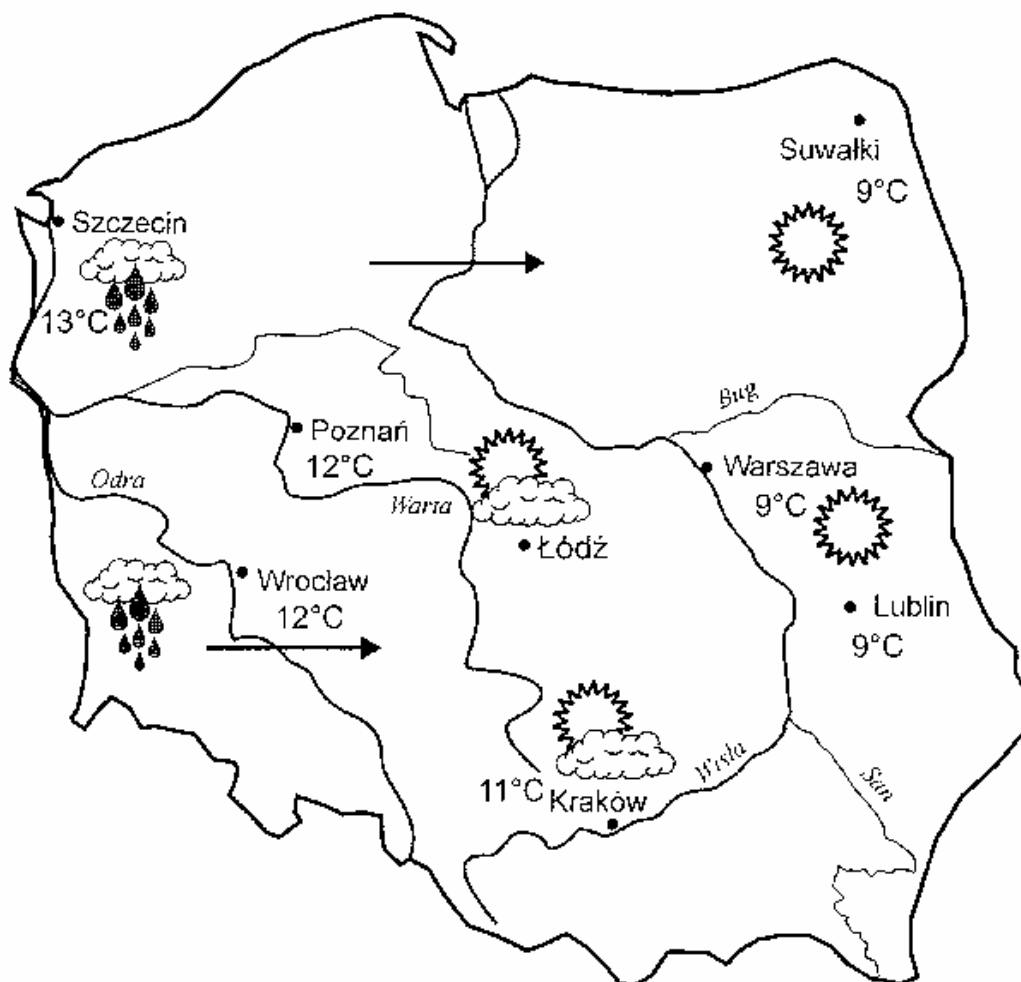
Uzupełnij tabelę. Do składników pogody dopisz odpowiedni przyrząd pomiarowy oraz jednostkę pomiarową.

Lp	Składnik pogody	Przyrząd pomiarowy	Jednostka pomiarowa
1	Temperatura powietrza		
2	Ciśnienie atmosferyczne		
3	Prędkość i kierunek wiatru		
4	Opady atmosferyczne		
5	Wilgotność powietrza		

Zadanie 17.

0-2p.

Na podstawie mapy pogody uzupełnij prognozę pogody, wpisując właściwą temperaturę i skrót międzynarodowy nazw kierunków geograficznych (głównych i pośrednich).

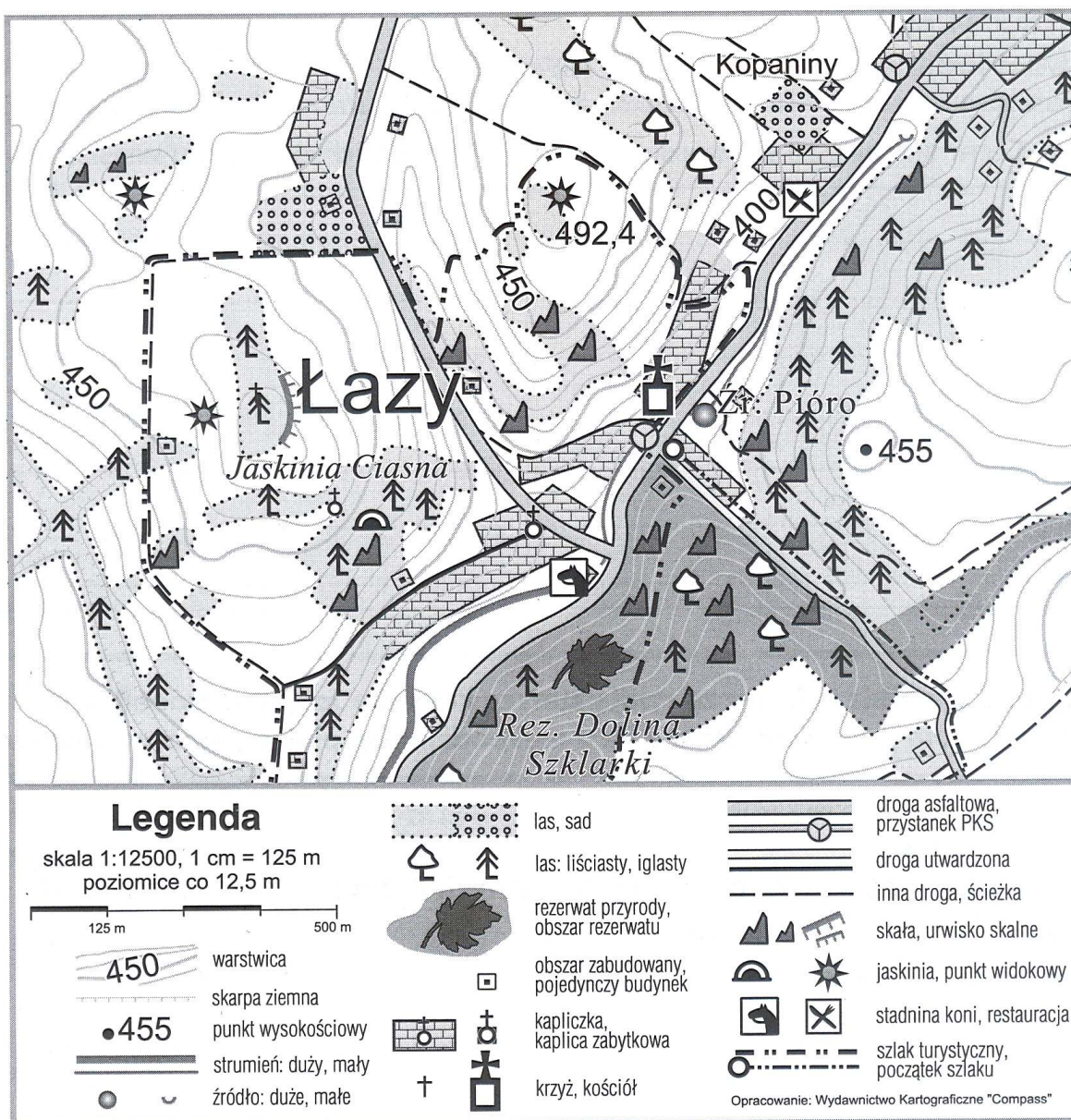


Prognoza pogody

Najwyższa temperatura powietrza będzie wynosić°C i wystąpi na Polski, natomiast najniższa °C – na kraju. Opady deszczu wystąpią na kraju, a słonecznie będzie na kraju. Wiatr będzie wiał z kierunku

Zadanie 18.

Plan przedstawia okolice miejscowości Łazy.



Na podstawie planu odpowiedz na pytania:

A. Idąc drogą wzdłuż strumienia od stadniny koni do przysiółka Kopaniny, przejdziesz obok:

- punktu widokowego, źródła
- kościół, źródła
- jaskini, kościół
- kapliczki i przystanku autobusowego

B. Punkt widokowy znajdujący się na północny-zachód w najbliższej odległości od Jaskini Ciasnej położony jest na wysokości:

- 455 m n.p.m.
- 492,4 m n.p.m.
- 475 m n.p.m.
- 490 m n.p.m.

C. Rzeczywista odległość między przystankami autobusowymi wynosi:

- 812,5 km
- 812,5 m
- 950 m
- 950 km

Zadanie 19.

0-3p.

W punktach 1-6 zapisano nazwy krain geograficznych Polski. Dopisz do nich po dwa przykłady charakterystycznych form rzeźby terenu lub nazw obiektów geograficznych. Skorzystaj z właściwych określeń podanych w ramce.

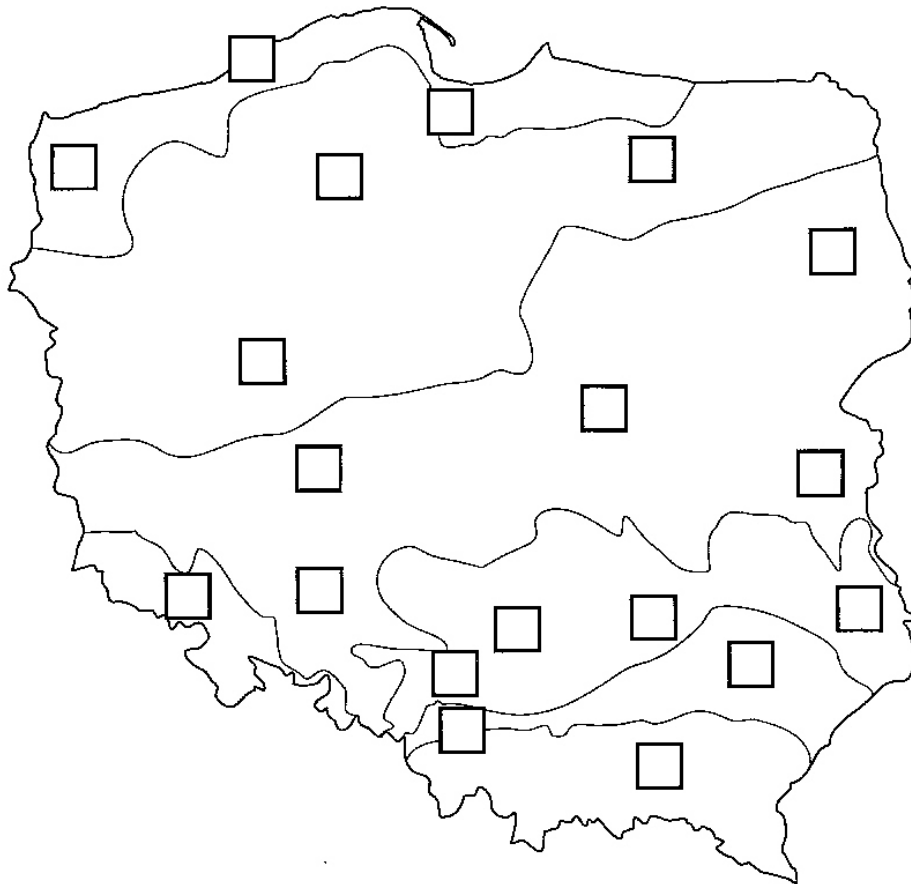
Kotlina Warszawska, zapadliska, teren pagórkowaty, szerokie doliny, skałki, łańcuchy górskie, depresja, wydmy, hałdy, turnie, Dylewska Góra, Jaskinia Łokietka, klify, gołoborza

- 1-Tatry -
- 2-Wyżyna Krakowsko-Częstochowska -
- 3-Wyżyna Śląska -
- 4- Nizina Mazowiecka -
- 5- Pojezierze Mazurskie -
- 6-Pobrzeże Szczecińskie -

Zadanie 20.

0-1p.

Na mapie konturowej odszukaj krainy geograficzne oznaczone w **zadaniu 19** numerami 2, 4, 6. Numery te wpisz we właściwe kratki na mapie.



Zadanie 21.

0 - 3p.

Na mapie Europy numerami 1, 2, 3 oznaczono trzy państwa.

Uzupełnij tabelę. Wpisz nazwy państw oznaczonych numerami 1, 2, 3 oraz nazwy ich stolic.



Numer	Państwo	Stolica
1		
2		
3		

BRUDNOPIS